

Opleiding Medewerker OK - Vaardigheden

MOV

NLQF niveau 4 geaccrediteerd

Voor verpleegkundigen en doktersassistenten



Opleiding Medewerker OK - Vaardigheden

MOV

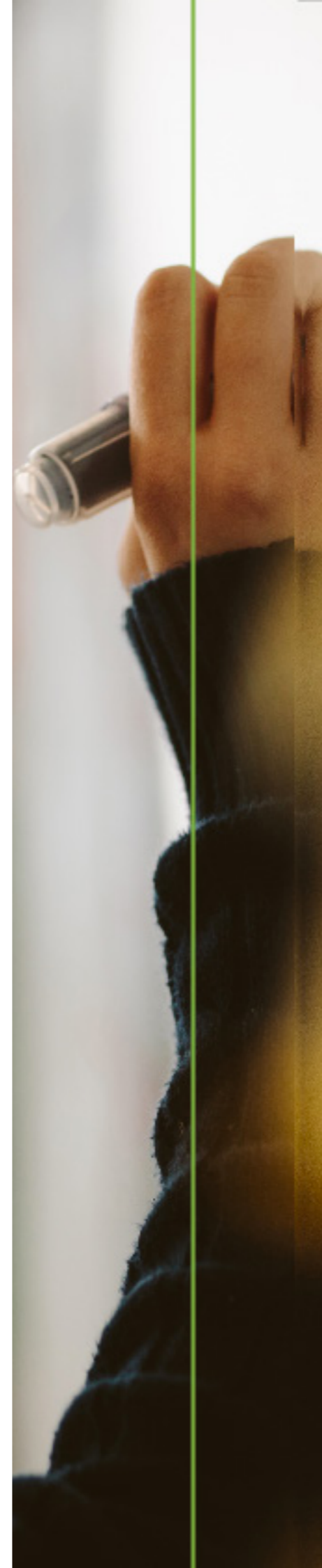
NLQF niveau 4 geaccrediteerd



Inleiding

Als medewerker OK-Vaardigheden (MOV) ben je werkzaam op de polikliniek of zelfstandige behandelkamer of op de operatiekamer bij laag- en midden complexe ingrepen van het specialisme waarvoor je bent opgeleid.

Tijdens deze opleiding Medewerker ok-vaardigheden doe je de kennis, de vaardigheden en de attitude op die nodig is om je werkzaamheden als MOV onderbouwd en verantwoord uit te kunnen voeren.



WAT KUN JE VERWACHTEN VAN DE OPLEIDING

De opleiding is opgebouwd uit 2 fases, een basiscomponent en een differentiatiecomponent. In het basiscomponent komen de organisatie-, patiënt-, en de professie gebonden domeinen aan bod.

In de differentiatiecomponent doe je de kennis, vaardigheden en attitude voor 1 specialisme op en pas je deze zowel in de theorie als in de praktijk toe. De specialistische domeinen zijn onder andere Gynaecologie, Kaakchirurgie, Algemene chirurgie, Plastische chirurgie, Urologie, Oogheelkunde en KNO.

De kennis vaardigheden en attitude hebben betrekking op assisteren, instrumenteren en omlopen bij bepaalde laag- en midden complexe ingrepen bij 1 specifiek specialisme in diverse settings binnen de organisatie.

Gedurende de opleiding stel je leerdoelen op aan de hand van een persoonlijk leerplan. Tijdens de lesdagen krijg je alles over de basiszorg, de verdieping in je specialisme en de pre-, per- en post operatieve zorg t.a.v. de ingrepen van het specialisme. Verder krijg je opdrachten die je uitvoert in de praktijk waarmee jij je portfolio opbouwt. Hierdoor ben je uiteindelijk in staat om je werkzaamheden op het 3e deskundigheid niveau als MOV uit te voeren.

Inhoud van de opleidingsdagen

Basiscomponent wordt gezamenlijk voor alle specialisme verzorgd

Organisatie gebonden domein

Dag 1

- Kennismaking
- Uitleg portfolio
- Bouw en inrichting behandelcomplex
- Relevante wet en regelgeving

Patiënt gebonden domein

Dag 2

- Medische terminologie
- Medisch rekenen
- Preoperatieve opvang van patiënt
- Gebruiksklaar maken van OK

Patiënt gebonden domein

Dag 3

- Regels en veiligheid
- Gebruik apparatuur
- Steriel werken en instrumenten
- Communicatiemiddelen

Dag 4

Patiënt en professe gebonden domein

- Verzorging/wondverzorging patiënt
- Opruimen en afvoeren van gebruikte materialen
- Eigen professe, ontwikkeling en professionalisering
- Methodisch werken en klinisch redeneren op de OK

Dag 5

Professe gebonden domein welke door de eigen organisatie wordt verzorgd

- Beroepscode, beroepsprofiel, competenties en kerntaken van een operatieassistent
- Bekwaamheid en kwaliteitspaspoort

Dag 6

Differentiatie component wordt per specialisme verzorgd

- Anatomie, pathologie en fysiologie van de ingrepen behorend bij het betreffende specialisme.

Dag 7

- De gehele pre-, per- en post operatieve fase van de diverse ingrepen per specialisme binnen de organisatie op de POK en/of ZBK, op laagcomplex niveau.

Dag 8

- De gehele pre-, per- en post operatieve fase van de diverse ingrepen per specialisme binnen de organisatie op de POK en/of ZBK, op middelcomplex niveau.



Voorwaarden voor toelating

Je bent minimaal in het bezit van het diploma doktersassistent niveau 4, verpleegkunde niveau 4 of een vergelijkbaar diploma binnen het domein zorg en bent werkzaam binnen een specialisme in de polikliniek.

Informatie over de opleiding

- In 4 maanden volg je het basiscomponent welke wordt afgesloten met een MC toets.
- In de volgende 5 maanden wordt de differentiatie van het specialisme behandeld.
- Tijdens de gehele opleiding maak je praktijk opdrachten waarin de theorie aan de praktijk wordt gekoppeld.
- De afsluiting van de gehele opleiding bestaat uit een theoretische en praktische examen opdracht.

Inschrijving

- Individuele inschrijving is mogelijk.
- De scholing kan ook incompany worden verzorgd.

Opleidingskosten

Totale scholing: € 2.159,-

Dit is inclusief;

- Intake
- Studietoeken
- Portfolio beoordeling
- Toegang tot digitale leeromgeving

Aanmelden of meer informatie?

Neem dan contact op:

T: 06 - 15 42 21 64

E: advies@oppstap.nl

Meer weten over OPPstap?

T: 06 -18 44 38 86

W: www.oppstap.nl